

Схема земельного участка для обустройства детской площадки прилегающая к земельному участку к.н. 9602221.278 на котором запланировано строительство многоквартирного жилого дома по ул. Ленина,40/3 в мун. Чадыр-Лунга.

СОГЛАСОВАНО:

Примар мун. Чадыр-Лунга
А. Топал
Дата _____

Гл.архитектор
И. Балов
Дата 18.04.24

Гл. специалист по землеустройству
Е. Маринова

Дата _____
S.R.L. «GAGAUZ-GAZ», Suc. Seadif-Limba
ООО «Чадыр - Газ»
№ реестр 28 Дата 27.07.2024
Гл. инженер по д.и.о. _____

Гл. инженер АО «АДС-Термол» 2024 г.

СМ.Оформанжи

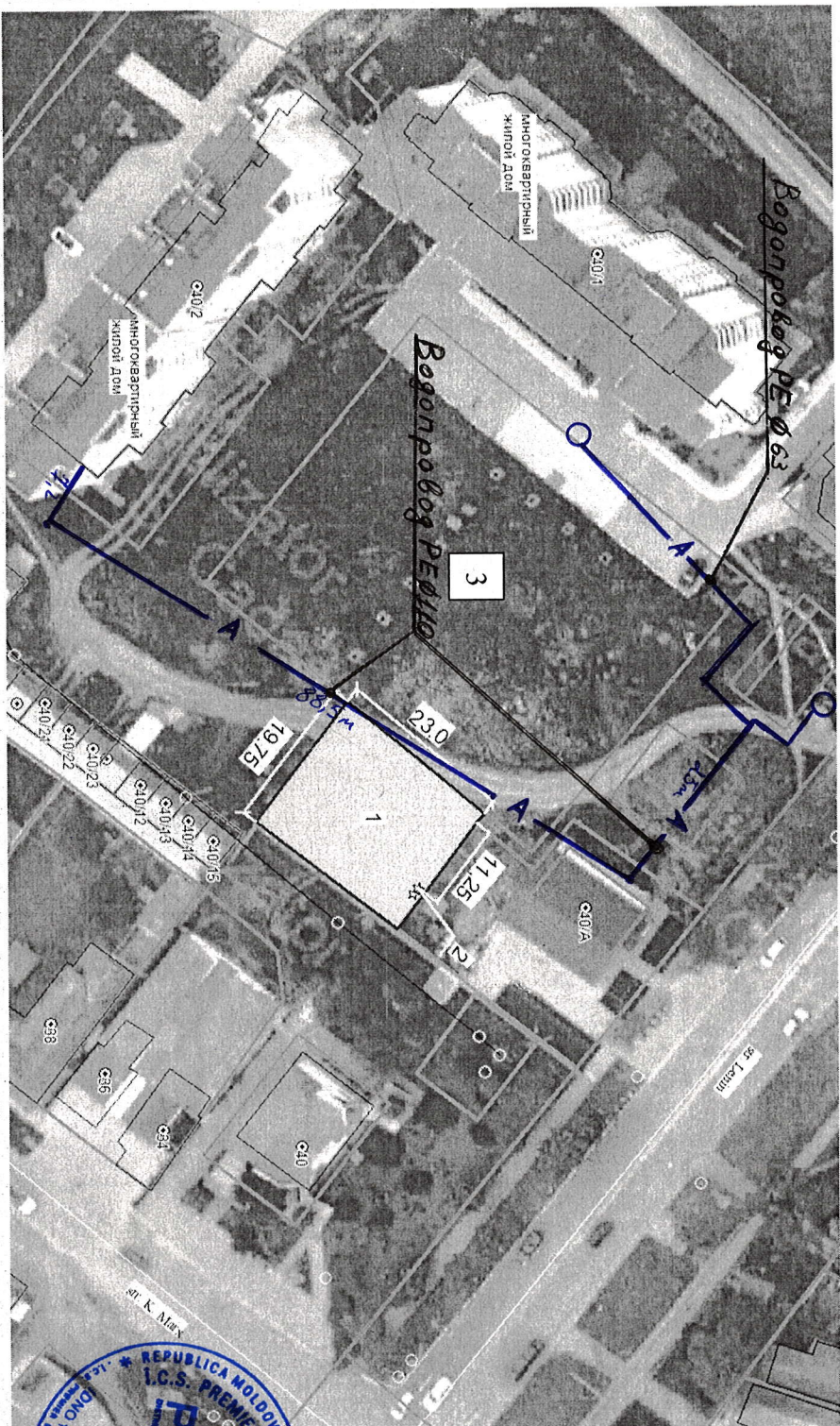
Дата 15.05.24
проектная фирма с седомешет
отражена в документах.

Гл. инженер ИКС «Ремьер Энергу»

С.И.А. Киосе

Дата 17.06.24

Согласовано на балансе заказчика



Условные обозначения:

- 1- Запрашиваемый участок для обустройства детской площадки;
- 2- ЛЭП ;
- 3 – земельный участок к.н. 9602221.278 под строительство многоквартирного жилого дома по ул. Ленина,40/3